

IDENTIFICACIÓN

PA-LE.5 (83)

BARRIO

LITORAL ESTE

HOJA

25

PLANEAMIENTO INCORPORADO:

Estudio de Detalle "C/ Pinares de San Antón"

Identificación y Localización

Ordenación

Planeamiento y Gestión

Planeamiento incorporado:

Estudio de Detalle "C/ Pinares de San Antón". Aprobación Definitiva: 29-04-88

Gestión Urbanística:

Asistemática

Convenio Urbanístico:

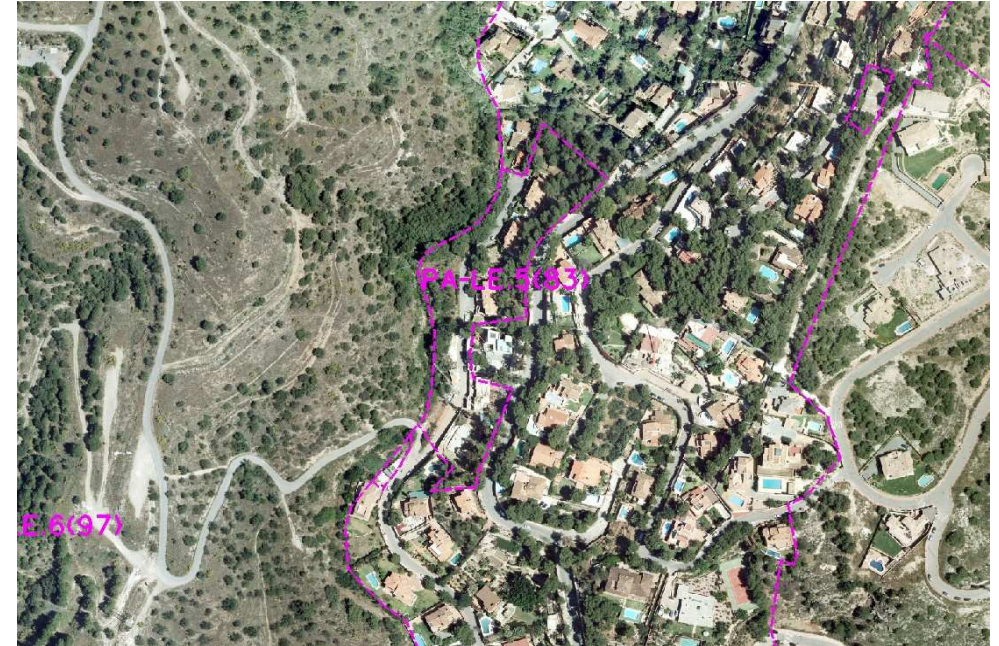
Plan Especial de Infraestructuras Básicas:

CONDICIONES

1.- Ordenanzas de Aplicación: UAS-4 (PR)

DETERMINACIONES

SUPERFICIE DEL ÁMBITO:	10.440,00 m ² s	Ie m²/m²s:	0,25
EDIFICABILIDAD TOTAL:	2.610,00 m ² t	Uso Global:	Residencial
APROV. MEDIO:	0,25 m ² /m ² s	C.P.H.:	
APROV. SUBJETIVO:	2.610,00 m ² t	Excesos:	



Ordenación Pormenorizada Completa

